

Katastrofiluntoisten työtapaturmien tutkintajärjestelmä
Työpaikkakuolemantapausten tutkinta

Tapaturmavakuutuslaitosten Liitto
Bulevardi 28
00120 Helsinki
Puhelin 19251
Sakari Seppänen/tt

15.4.1986

1 (2)

20/85 Autonkuljettajan kuolemaan johtanut työtapaturma pudottuaan kuorman päältä maahan ja jäätyään kuormasta pudonneen tukin alle

1. Tapahtuman kuvaus

Autonkuljettaja N.N oli saapunut tukkikuorman kanssa talon pihaan lisätäkseen kuormaan siellä olevat muutamat tukit. Talossa asioimassa ollut ostopäällikkö K.K ryhtyi auttamaan kuormausta käyttämällä kuormausnosturia. N.N oli kuorman päällä, irrotti nostokettingin ja ilmeisesti ryhtyi siirtämään käsin tukkia sopivaan koloon. K.K ei nähnyt kuin N.N:n ylävartalon, koska kuorma oli edessä.

Nostaessaan tukkia N.N putosi kuorman päältä alas auton viereen pituussuuntaisesti. Kuormasta putosi N.N:n perässä tukki, joka osui tähän vartalon suuntaisesti ja kierähti välittömästi päältä pois. Maassa tapaturman uhrin kasvoja vasten oli juurakoi- ta, joiden ja tukin väliin pää jäi. Autonkuljettaja menehtyi saamiinsa vammoihin.

2. Työtapaturmaan johtaneita tekijöitä

Lisätukkien kuormaus

Kuorma oli jo ilmeisen täysi ennen lisätukkien kuormausta. Siitä ja mahdollisesti apumieheksi ryhtyneen puutteellisesta kokemuksesta kuormanosturin käytössä johtunee, ettei nostossa tukkia saatu heti lopullisesti paikoilleen. Tämä taas aiheutti tarpeen siirtää tukkia käsin.

Putoaminen

Täydestä kuormasta ja/tai kuorman muusta rakenteesta johtui autonkuljettajan liukastuminen tai kompastuminen, joka taas johti putoamiseen. Tukin on ollut lisäksi mahdollista pudota kuormasta.

Putoaminen tapahtui niin korkealta, että siitä on saattanut aiheutua loukkaantuminen ja siten kierähtäminen putoavan tukin alta ei ollut mahdollista, vaikka tapaturman uhri sen olisi havainnutkin.

Juurakot putoamispaikalla

Tapaturman vakavuuteen oli ilmeisesti vaikutusta juurakoilla, joita oli putoamispaikalla.

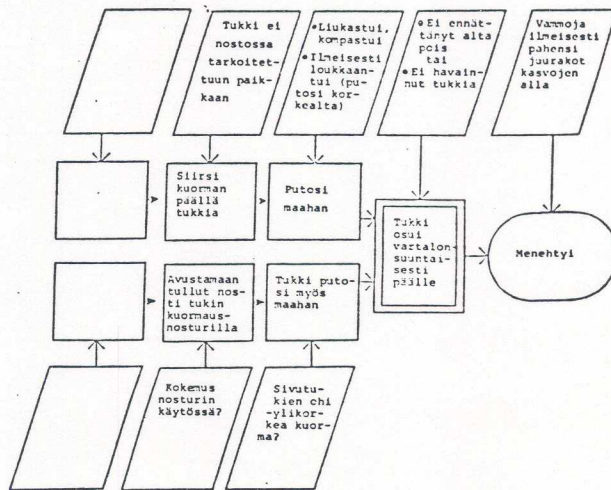
3. Vastaavien työtaturmien estäminen

1. Kuorman päällä työskenteleminen

Pyöreän puutavaran kuormaamiseen ja kuorman purkamiseen liittyy työvaihe, jolloin kuorman päälle joudutaan nousemaan pankkojen liittämiseksi ja irrottamiseksi. Tapaturman torjumiseksi tulisi välttää kuorman päällä työskentelyä ja käyttää maasta käsin käsiteltäviä sidontalaitteita aina silloin, kun se on mahdollista. Jos kuorman päällä työskennellään, on noudatettava erityistä varovaisuutta ja käytettävä suojakypärää ja tarkoituksenmukaisia, liukastumista estäviä jalkineita (ote autoliikenteen työsuojeluoppaasta).

2. Korkeudeltaan ylisuuri kuorma

Korkeudeltaan ylisuuria kuormia tulisi välttää. Putoamisvaara korostuu sellaisen päällä työskennellessä samoin kuin mahdollisuus kuormanosan, esim. tukin, putoamiseen sivutukien ohi kuormasta.



Kaavio tapahtumista ja niissä vaikuttaneista tekijöistä