



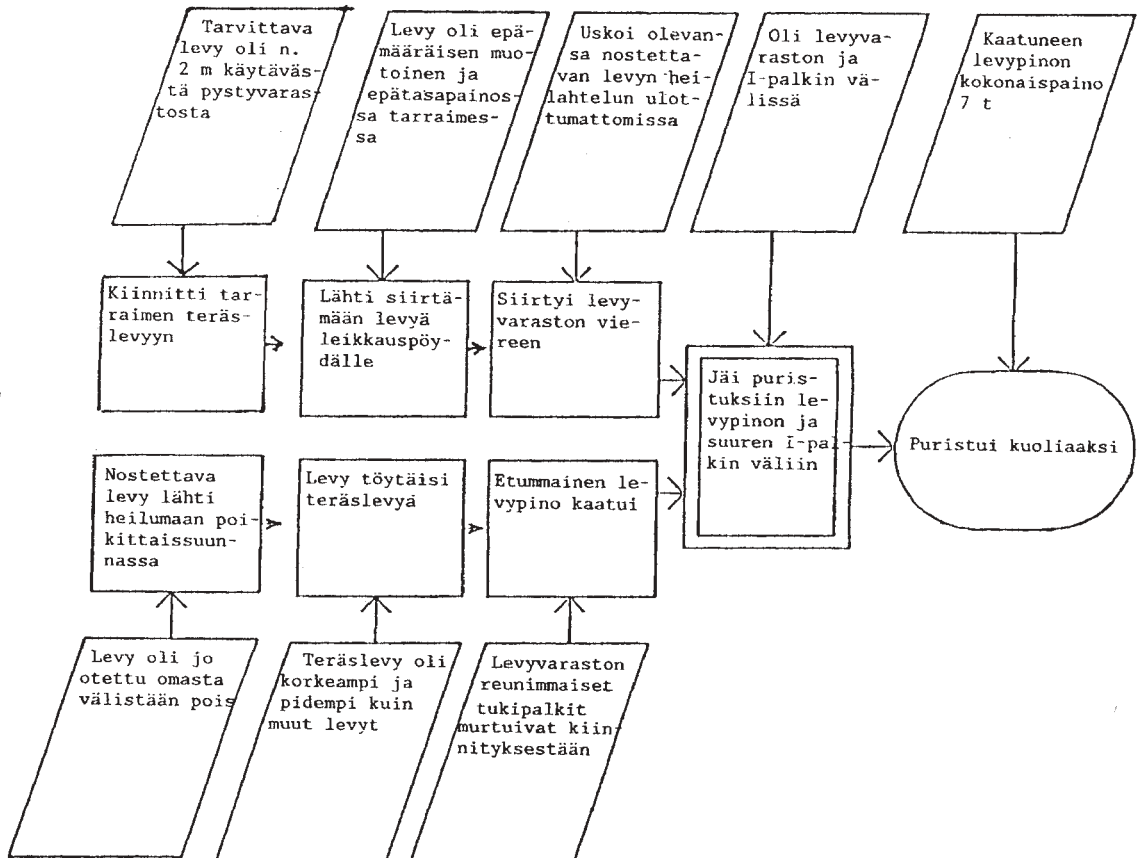
12/90

Varastotelineen murtumisen johdosta metallipinon kaatumisen aiheuttama työtapaturma

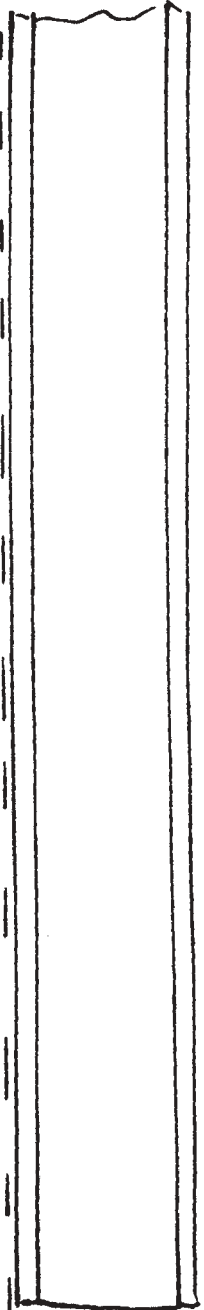
työpaikkaonnettomuuksien tutkinta (TOT)

in paikat on suunniteltava siten, että varastossa on vapaata liikkumatilaa etenkin levyvaraston ja muiden suurien varastoitavien esineiden ympärillä. Vaaratilanteen uhatesa tulee voida olla mahdollisuus väistä.

Teräslevyjen polttoleikkaus



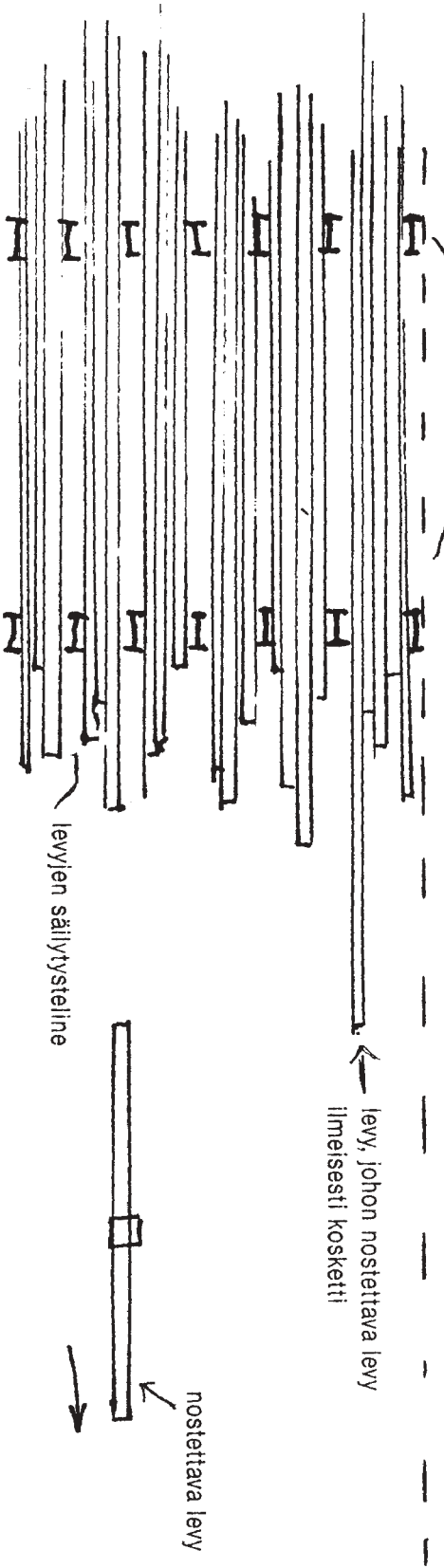
I-palkki



X tapaturmakohta

käytävä

murtuneet
I-palkit



Kaaviokuva levyvarastosta levytelineineen



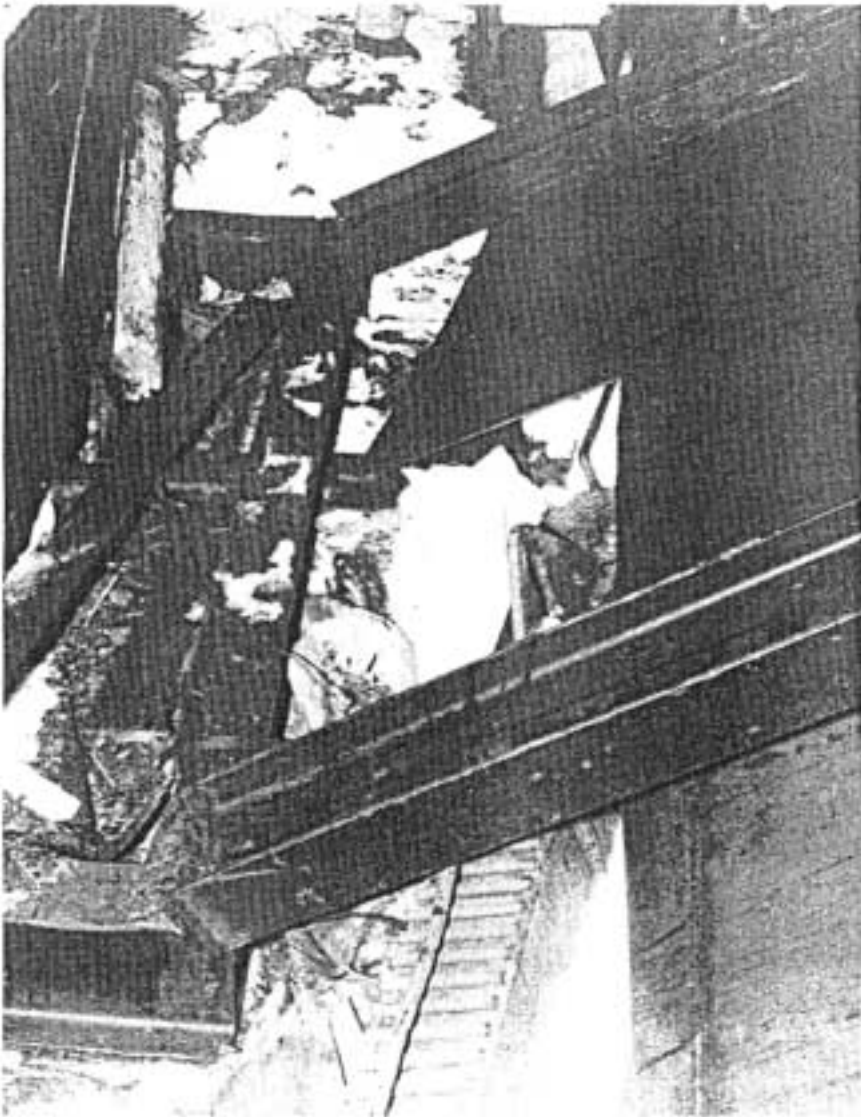
Kuva 1.
Levy, jota N.N oli nostamassa, riippuu siltanosturin tarraimessa siinä kohdassa, johon N.N oli sen ehtinyt siirtää.



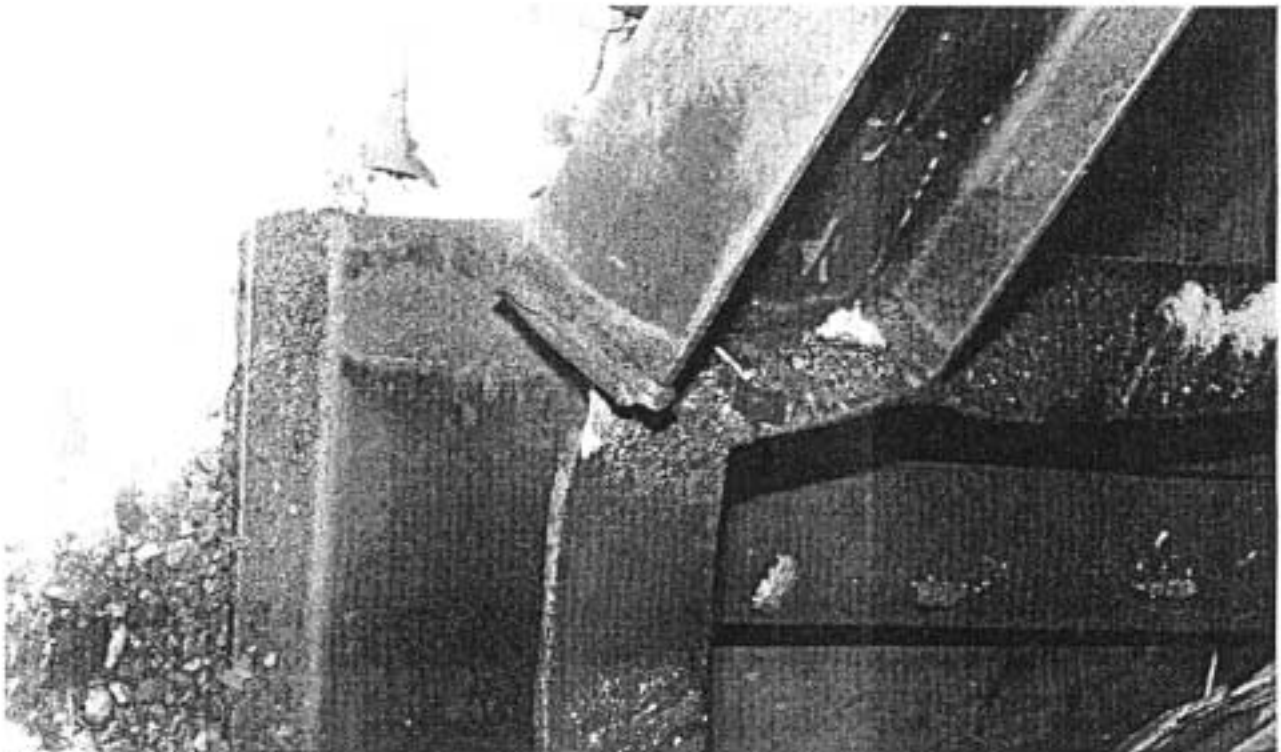
Kuva 2.
Kuvassa levyvarasto ja etummaisheet, murtuneet levytuot nojallaan I-palkkia vasten.

Tapaturmavakuutus-
laitosten Liitto

Bulevardi 28
00120 Helsinki
puh. (90) 192 51



Kuva 3.
Murtuneet tukipalkit



Kuva 4.
Lähikuva oikean puoleisesta tukipalkin hitsauksesta.